



## Tarifs 2023

( 6 à 12 personnes)  
en option jusqu'à 16 personnes

☆	Location 2 nuits	620 € *
☆	Location 3 nuits	720 € *
☆	Location 4 nuits	795 € *
☆	Location 5 nuits	870 € *
☆	Location 6 nuits	945 € *
☆	Location à la Semaine ( 7 nuits )	995 € *

**\* Les tarifs sont majorés de 100 € en haute saison (d'avril à octobre),  
durant les vacances scolaires et sur les séjours incluant des jours fériés.**

*Les arrivées se font habituellement à partir de 16h et les départs avant 11h.  
Si le gîte n'est pas loué avant ou après, il est possible d'arriver plus tôt ou de repartir plus tard :)*

### **Les équipements et services inclus dans la location :**

- **Draps fournis** et lits faits à votre arrivée pour les 3 chambres de la Serre uniquement. Dans le fournil, les draps housses et les taies d'oreillers sont mis à votre arrivée. Il faudra juste prévoir un sac de couchage ou une couverture pour ces 4 lits simples et le canapé lit 2 personnes (*option parure de lit + lit fait à l'arrivée à 15€*).
- **Produits d'entretien** pour la cuisine (pastilles et liquide pour le lave vaisselle, éponge, un torchon...)
- **Kit bébé** sur simple demande : baignoire, lit bébé et chaise haute
- **Accès aux extérieurs** du domaine et à son étang. Possibilité de faire de la pêche en «no kill», des pique-niques sous les tables ombragées et des parties de pétanque au coin détente de l'espace de réception. Mise à disposition des embarcations nautiques (2 canoës, 1 pédalo et 1 barque)
- **WiFi**
- Ecran TV avec lecteur Dvd

### **Des prestations para-hotelière à votre service !**

- Petit-déjeuner : **12 €/personne**
- Forfait ménage fin de séjour : **125 €**
- Kit de 2 serviettes de toilettes: **12 € / personne**
- Canapé lit supplémentaire : **25 € / canapé** (jusqu'à 2 en supplément soit 4 pers en plus)
- Lit fait à l'arrivée avec parure de lit complète (pour canapés-lits et lits simples) : **15€ / lit**

  
[www.les3rivages.com](http://www.les3rivages.com)



[domaineles3rivages@gmail.com](mailto:domaineles3rivages@gmail.com)  
06.01.85.43.79

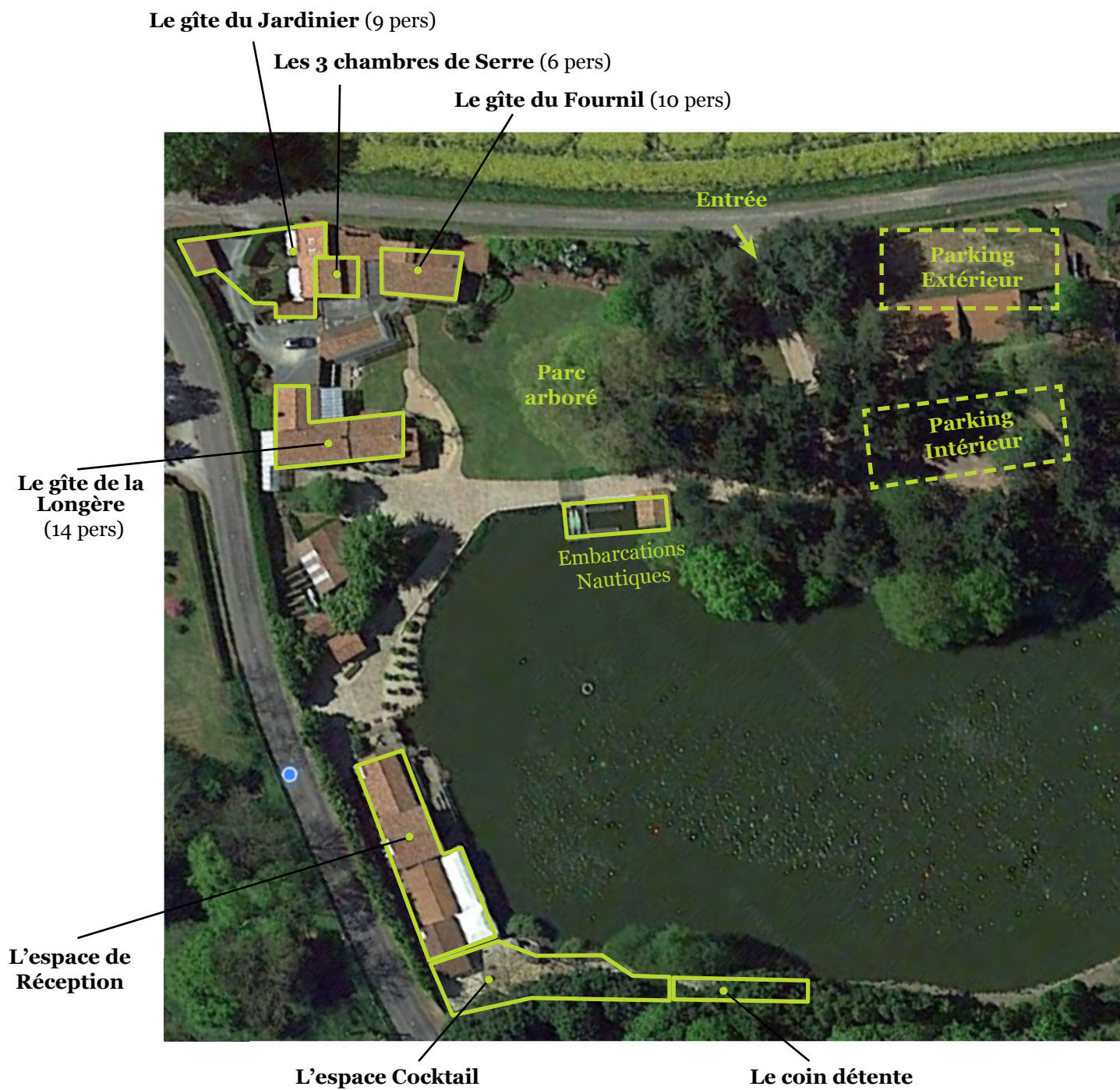


304 La Gaudinière, LA CHAUSSAIRE  
49600 Montrevault Sur Èvre



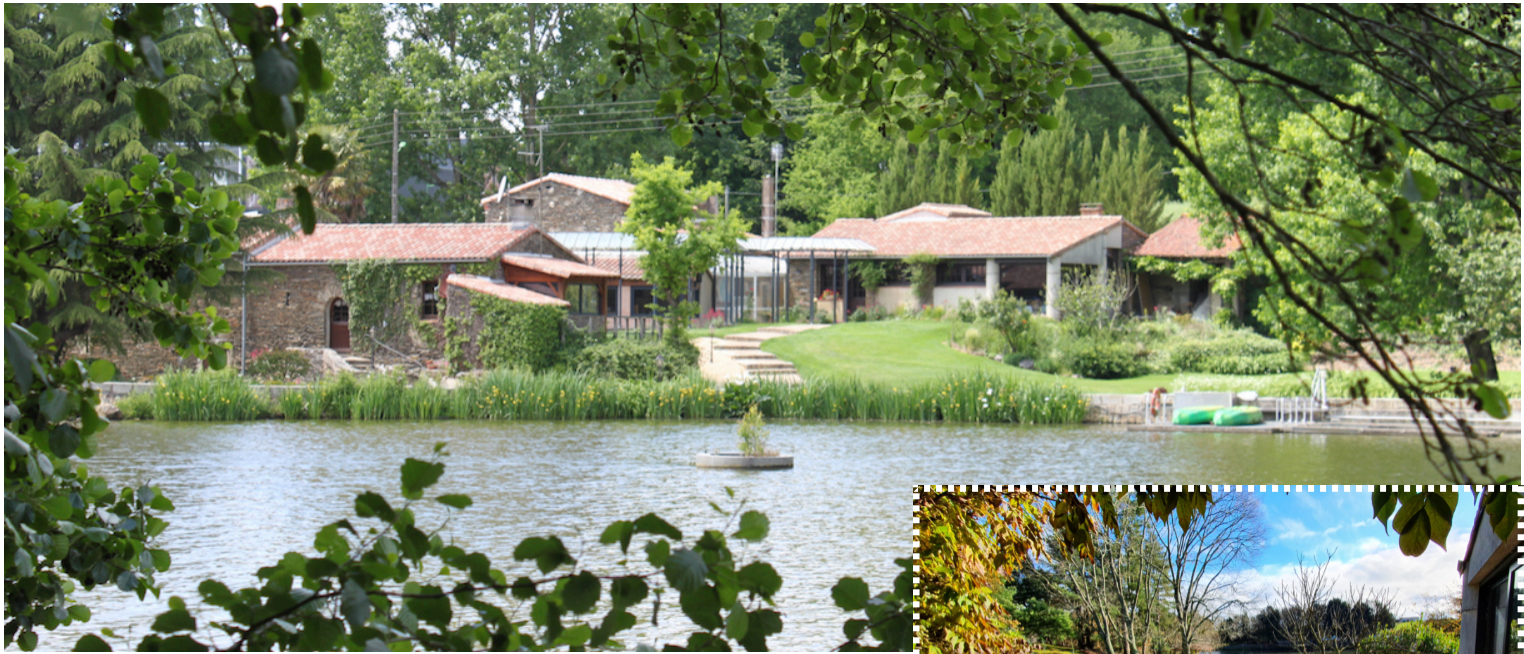
Chemin du Petit Verret  
Montrevault Sur Èvre

## Plan du domaine





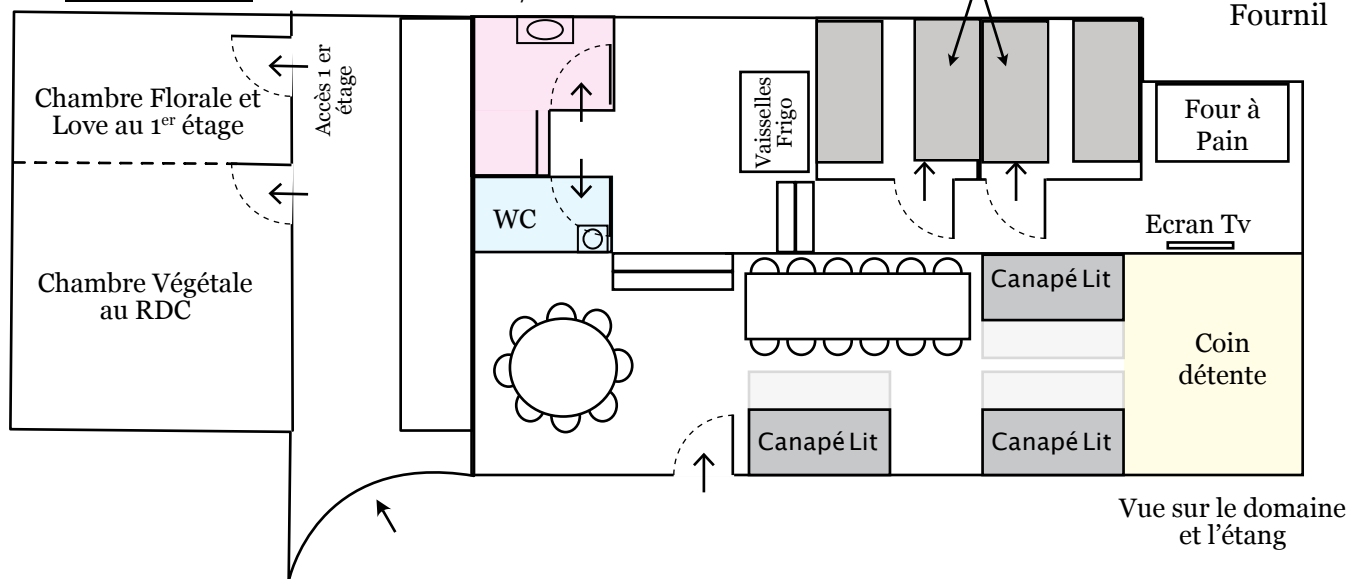
## Le gîte du Fournil et Les chambres de La Serre





## Plan du gîte du Fournil

### Les 3 Chambres de La Serre



### Le salon





## Salle à manger



Cette grande pièce de vie est idéale pour des repas et jeux de sociétés en famille ou entre amis grâce à 2 ces grandes tables !





## Les sanitaires et la cuisine



Lorsque nous louons ce gîte (seul sans le domaine), nous rajoutons un four à chaleur tournante et une grande plaque de cuisson avec un feu induction autour de l'évier et le lave vaisselle est disponible.

Les autres équipements placés sur le palier sont : 1 bouilloire, 1 machine senseo, 1 micro-ondes et 2 petits frigos.

Cette cuisine fait aussi office de salle de bain grâce à sa cabine de douche. Des wc séparés sont sur la gauche de cette cuisine / salle de bain.



## Les couchages du Fournil



Le Fournil possède 10 couchages répartis en 2 petites chambres avec 2 lits simples chacune et 3 canapés-lits dans la grande pièce de vie.

Option lit fait à l'arrivée avec parure de lit complète : **15€ / lit**



## La Serre et ses 3 chambres





## **La chambre Végétale (au rdc)**



### **Sa composition**

- > Possède la parure de lit complète et le lit est fait à votre arrivée.
- > Placard avec penderie et grand miroir
- > Cabine de douche privative
- > WC séparé (au fond à gauche)
- > Lavabo avec meuble de rangement



**La 2 chambre du 1<sup>er</sup> étage :**  
**La Love et La Florale**



**Leur composition**

- > Possède la parure de lit complète et le lit est fait à votre arrivée.
- > Placard avec penderie dans chaque chambre
- > Salle de bain commune avec une douche et 2 lavabos
- > WC séparé sur le palier



## Les extérieurs à disposition



Les embarcations nautiques (2 canoës et 1 barque)



Activités possibles au domaine : terrain de pétanque, pêche en no kill sur l'ensemble de l'étang.



Plusieurs paillottes à disposition pour pique niquer autour de l'étang, et une grande prairie avec ânes et moutons pour le plaisir des enfants ;)